

## Eglise de Trèbes

Reconstruite en deux campagnes à la fin du XIII<sup>e</sup> siècle et au XIV<sup>e</sup> siècle, l'église gothique méridional, sous le vocable de **Saint Etienne**, comprend une large nef unique de sept travées à charpente apparente sur six arcs diaphragmes, et une abside pentagonale voûtée d'ogives, plus étroite et plus basse que la nef. Le toit est couvert de tuiles canal du Languedoc.

Cinq larges et hautes baies formant des fenêtres géminées à lancette éclairent le chevet par des vitraux du XIX<sup>e</sup>. Les quatre chapelles sont également voûtées d'ogives. Le retable de la Chapelle St Roch en marbre de Caunes-Minervois date de la fin du XVII<sup>e</sup> siècle. De part et d'autre du chœur des tableaux représentant la vie et le martyre de St Etienne sont de Jacques Gamelin peintre du XVIII<sup>e</sup>.

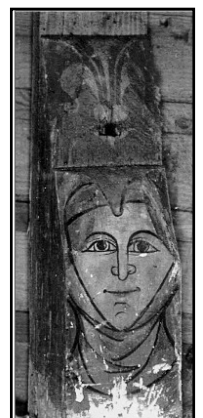
Au fond de l'église dans le chœur, une croix du XVI<sup>e</sup> siècle, provenant de l'ancien cimetière, représente le Christ crucifié sur une face, sur l'autre la Vierge couronnée tenant l'enfant Jésus entourée de Saint André et de saint Antoine l'ermite (classée Monument Historique en 1911).

Un portail amorcé sur la façade occidentale n'a jamais été achevé et l'église ouvre par deux portes situées au nord et au sud de la deuxième travée.

Le clocher, construit au sud de la première travée, se présente comme une haute tour carrée dont la base est occupée par une salle carrée voûtée sur ogives. La tour comprend six étages. Une tourelle d'escalier polygonale y est accolée, couverte par une flèche octogonale en pierre.



Une fausse voûte d'ogives en plâtre édifée sur la nef en 1860 s'effondre partiellement en 1977. Cet incident permet de découvrir trois-cent-cinquante corbeaux peints appartenant à la charpente primitive, qui sont alors dégagés et restaurés. Les figures peintes représentent des personnages dans leur vie quotidienne, (des dames, des chevaliers, des religieux ou des paysans) et des ornements géométriques et végétaux. Cet ensemble donne une illustration de la société médiévale et est exceptionnel dans la région, le décor étant resté complet.



L'édifice est classé au titre des monuments historiques en 1974.